

普通車も準中型車も
二輪車もおまかせ!

期間 **7/13** までの入校 普通車か準中型車で当校に直接お申し込みの方
※限定解除・普通車免許をお持ちの方は除く

春の免許取得 応援プラン

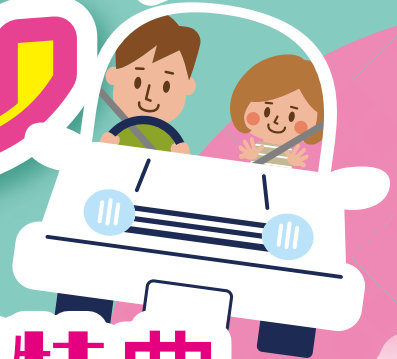
普通車・準中型車
まるごと
得 コース
入校特典

選べる **3,000** 円特典

1 QUOカード

2 amazonカード

3 清香園食事券(焼肉)



さらに

学生さん特典

補習
チケット **3** 枚
プレゼント



夜間
教習
割増料 **0** 円
通常27,500円(税込)

さらに

二輪車

まるごと
得 コース
入校特典

補習
チケット **1** 枚
プレゼント



さらに

学生さん特典

夜間教習
割増料 **0** 円

大型二輪27,500円(税込)
普通二輪17,600円(税込)

対象:二輪車で当校に直接申込をした方 ※限定解除は除く



運転に自信がない方には
◎教習料金に、年代別の加算金が必要です。

定額

対象:普通車(30歳以上)・普通二輪車(全年齢)
コースもごございます



高齢者講習 受付中

公安委員会よりハガキが届きましたらお電話ください!
TEL.095-838-2251

1 長崎自動車学校では
指導員増員により **予約枠拡大**

2 **快適に受講** できます!

- ◎バリアフリー
- ◎駐車場完備
- ◎ウォーターサーバー完備



無料のスクールバスが
充実していて
通学しやすい!



中央橋・喜々津・飯盛方面の他に長崎・諫早・大村の
各大学・専門学校にお迎え便がございます
※スクールバスの路線以外からの通学の方には
スクールバス乗り場までの交通費補助制度がございます。

大学お迎え便

長崎 長崎総合科学大学・純心大学・長崎大学(文教・医学部)・
県立大シーボルト校・長崎外国語大学・長崎女子短期大学・
活水大学(東山手)

諫早 鎮西学院大学

大村 活水大学(大村)

専門学校お迎え便

長崎 長崎医療こども専門学校・長崎医療技術専門学校・
長崎市医師会看護専門学校・長崎高等技術専門学校・
長崎玉成高校看護専攻科

大村 長崎リハビリテーション学院・向陽学園看護専攻科

EPOS 高校3年生から申し込みできます!

エポス運転免許クレジット
各種クレジットカードや
PayPayもご利用できます

承り中

当校では「現金」でも「ゆめカードクレジット」でも
「値引積立額」が加算されます。

ご利用金額 **110**円
につき

値引積立 **1**円加算

ゆめカードを
精算時にご提示
ください。



ながさき子育て応援
協賛店舗

教習中、お子様は無料の
託児室で、専任の保育士が
お世話をさせていただきます。
お子様のいらっしゃる方も安心して
おいでください。
※午前9:00から午後4:05まで。



免許を
取るなら!

長崎自動車学校

長崎県公安委員会指定 ■長崎市矢上町7番11号 国道34号線沿い 番所橋バス停 徒歩1分

TEL.095-838-2251

FAX.095-838-2172 長崎自動車学校 検索

URL <http://www.school-n.com>